

描述

自复位型热式断路器，特别适用于安装在难以进入的地方。放生过载后，断路器触点将自动分断保护负载电路。低电流激励电路确保触点维持分断状态，从而避免自动复位的危险。通过关闭电源，断路器冷却后短时间则自动复位。2类断路器，触点维持分断，直到系统掉电。符合标准 Type II to SAE J 553。

典型应用

汽车、船舶等特低压布线系统和部件，电池供电设备。

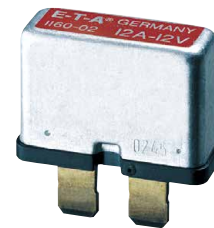
订货号

型号	
1160	单极车用断路器
	电压等级
02	标准版本 12 V
	额定电流
12, 15, 20, 30 A	
1160 - 02 - 12A	订货号举例

有最小起订量的要求。

额定电流，典型电压降

额定电流 (A)	典型电压降 (mV)
12	< 150
15	< 150
20	< 150
30	< 150



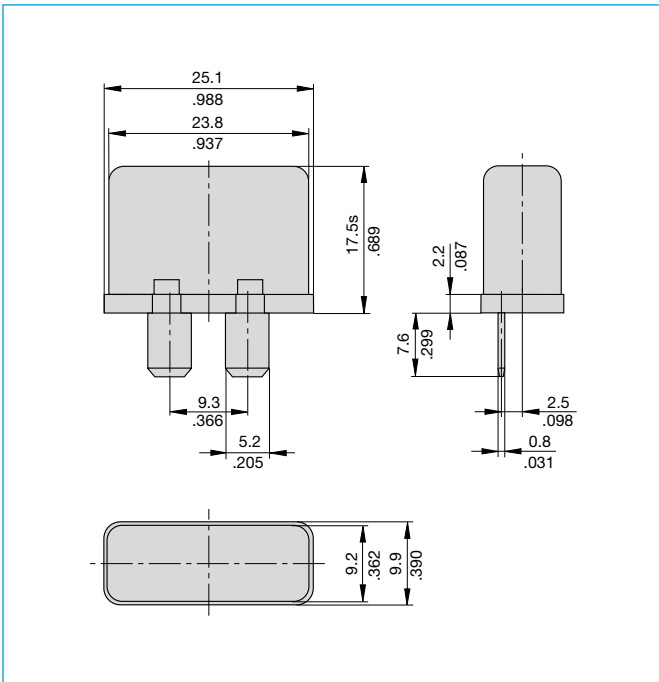
1160-...

技术规格

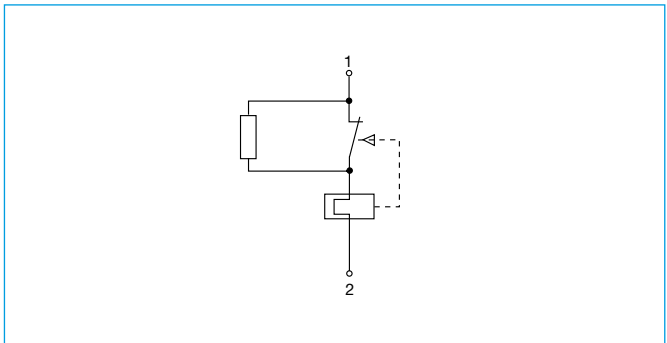
更详细资料，请参见: www.e-t-a.de/ti_d

额定电压	DC 12 V
额定电流	12...30 A
典型寿命	300 次, 在 $2 \times I_N$
工作温度	-30...+60 °C (-22...+140 °F)
保持电流	< 0.6 A
复位间隔 23°C时, 断电后	< 35 s
分断能力 (o-o-o)	200 A, L/R = 2.5 ms
防护等级 (IEC 60529/DIN 40050)	外壳区域 IP54 端子区域 IP00
振动	5 g (57-500 Hz) \pm 0.38 mm (10-57 Hz), to IEC 60068-2-6, test Fc, 10 frequency cycles/axis
冲击	25 g (11 ms) to IEC 60068-2-27, test Ea
腐蚀	96 小时 at 5 % 盐雾, to IEC 60068-2-11, test Ka
湿度	240 小时 at 95 % 相对湿度 to IEC 60068-2-78, test Cab
质量	约. 6 g

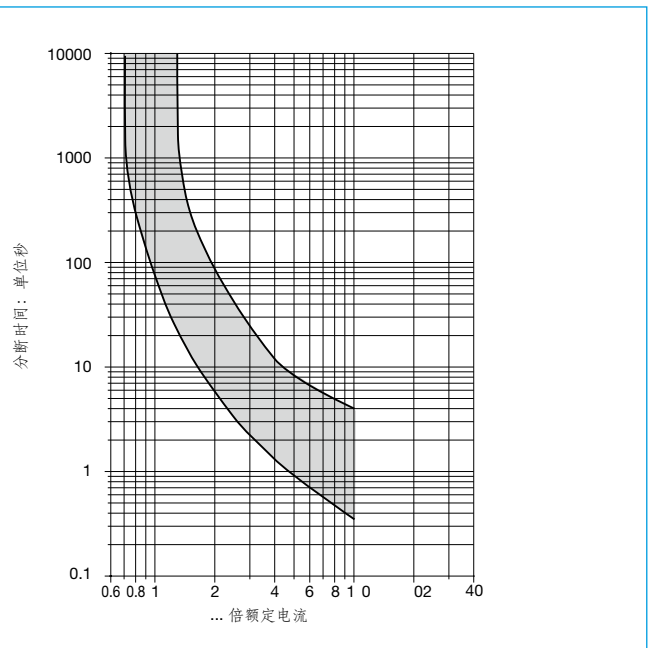
尺寸规格



内部接线图



典型时间/电流特性 +23 °C/+73.4 °F



环境温度对时间/电流特性有影响。为了减少误动作，请将断路器的额定电流值乘以相应的温度系数。如下表所对应，同时可参考技术规格。

环境温度 °F	-4	+14	+32	+73.4	+104	+122	+140
°C	-20	-10	0	+23	+40	+50	+60
温度系数	0.76	0.84	0.92	1	1.08	1.16	1.24

附件

特殊订单，可选底座

公制和英制的表示方法 (mm/inch)

以上不带公差尺寸规格仅作参考。我们保留对产品的设计、性能和成本效益进行优化而不作通知的权利。产品标识和订货号可能有略微差异。差错和遗漏除外。