

## 描述

单极电磁操动模拟器开关具有超低动作电流和精准动作的特性。螺颈或凸缘安装方式。推-拉式操动机构。按钮的各种电流标定可有多种选择：插入式标识（插入，可更换）、标签。接线端子设计包括了插片式端子、螺钉端子或绕线式端子。可以选装辅助触点。

## 典型应用

飞行模拟器

## 订货号信息

型号	飞行模拟器用电磁瞬动开关
9510	飞行模拟器用电磁瞬动开关
安装方式	G 标准按钮，螺颈安装
螺颈设计	1 M12x1x6.3 2 7/16-32UNx6.3
极数	1 单极
螺颈附件	2 六角螺母M12x1, 铝制, 锯齿垫圈 $\phi 12.1/\phi 17.2$ , 已安装 3 六角螺母 7/16-32UN, 铝制, 锯齿垫圈 11.3/14.9, 已安装
接线端子	J 英制螺钉端子 1 6-32UNC-2B, 镀银, 45° 内倾 3 6-32UNC-2B, 镀银, 带插座, 45° 内倾 P 插片式端子 1 A6.3x0.8 DIN 46244, 镀银 W 绕线端子 4 绕线针尺寸 1.2x1.2 EN 60352-1, 镀金, 带插座
额定电压	F0 DC 24 V F1 DC 28 V
附件 (端子螺钉)	B 十字槽螺钉 6-32UNC-2Ax4.8 已安装 (MS 51957-25)
Z 无附件	
附件 (端子垫圈)	0 无附件 2 3.6 开口垫圈, 已安装 (MS 35338-136)
内部电路	R2 带有逻辑二极管
按钮颜色	S 黑 A 绿, 用于标识塞 B 黑, 用于标识塞
0 无标识	
1 热压标识, 定位销在上时可读	
9 无标识塞	
辅助触点:	空: 无辅助触点 (标准) S1 带辅助触点母座 用于EN 3155-016 M2018 公针 S5 带有极性辅助触点母座 用于EN 3155-016 M2018 公针
额定电流	0.5...150 A

9510 - G 2 1 3 - J 1 F1 - B 0 R2 S 1 - S1 - 5 A 订货号举例  
有最小起订量的要求。



9510-...

9510-... 带辅助触点

## 技术规格

额定电压 (其它电压规格可定制)	DC 24 V	DC 28 V
动作电流	< 170 mA	< 200 mA
动作时间	< 25 ms	< 25 ms
最小开关电压 at +23 °C/+73.4 °F at +60 °C/+140 °F	DC 22 V DC 24 V	DC 25 V DC 28 V
内阻	约 153 $\Omega$	约 153 $\Omega$
额定电压 辅助回路	DC 28 V / AC 5 V (400 Hz)	
额定负载 辅助回路	DC 28 V 0,5 A 阻性 DC 28 V 0,2 A 灯 AC 5 V (400 Hz) 0,24 A 灯 DC 5 V 0,005 A 最小负载	
典型寿命	无辅助触点: 10 000 次动作, 额定电压 带辅助触点: 5 000 次动作, 额定电压	
温度范围	-30 °C ... 60 °C (-22...+140 °F)	
绝缘电阻	> 100 M $\Omega$ (DC 500 V)	
介电强度 (漏电流 < 1mA)	AC 1500 V 主回路极间 主回路开路 AC 800 V 辅助触点极间 辅助回路开路 AC 1500 V 主回路之间	
防护等级 (IEC 60529)	操作区域 IP40 端子区域 IP00	
振动 (正弦波)	x 轴, y 轴: 3 g (57-500 Hz), +0.23 mm (10-57 Hz) DIN IEC 60068-2-6, test Fc 10 个频率循环/轴 z 轴: 2 g (57-500 Hz), +0.15 mm (10-57 Hz) DIN IEC 60068-2-6, test Fc 10 个频率循环/轴	
冲击	5 g (11 ms), DIN IEC 60068-2-27, test Ea	
湿度	240 小时 95 % 相对湿度, 40 °C DIN IEC 60068-2-3, test Ca	
质量	23 g 无附件 26 g 带附件 约 27 g 带辅助触点, 无附件 约 30 g 带辅助触点, 带附件	



附件

推拉式按钮标签 (黑色) (S0)

额定电流 (A)	产品型号
0.5	Y 307 082 01
1/2	Y 307 082 02
1	Y 307 082 03
1.5	Y 307 082 04
1 1/2	Y 307 082 05
2	Y 307 082 06
2.5	Y 307 082 29
2 1/2	Y 307 082 30
3	Y 307 082 07
3 1/2	Y 307 082 31
4	Y 307 082 35
5	Y 307 082 08
5.5	Y 307 082 33
6	Y 307 082 17
7.5	Y 307 082 09
7 1/2	Y 307 082 10
10	Y 307 082 11
15	Y 307 082 12
17	Y 307 082 34
20	Y 307 082 13
25	Y 307 082 14
30	Y 307 082 15
35	Y 307 082 16
40	Y 307 082 18
50	Y 307 082 19
60	Y 307 082 20
70	Y 307 082 21
75	Y 307 082 22
80	Y 307 082 23
90	Y 307 082 24
100	Y 307 082 25
120	Y 307 082 26
125	Y 307 082 27
150	Y 307 082 28
R	Y 307 082 32

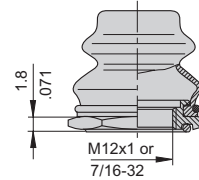
插入式螺钉端子,  
45° 内倾 (每个产品需要2个)  
Y 307 187 02 镀银端子  
Y 304 508 02 十字槽螺钉 6-32 UNC-2A $\times$ 4.8 (MS 51957-25)  
Y 304 509 01 开口垫圈 (MS 35338-136)

插入式插片式端子 (每个产品需要2个)  
Y 307 202 02 P10 镀银端子

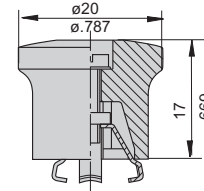
插拔式螺钉端子带插座,  
45° 内倾  
X 222 173 11 镀银端子

插拔式绕线端子带插座  
X 222 174 12 镀金端子

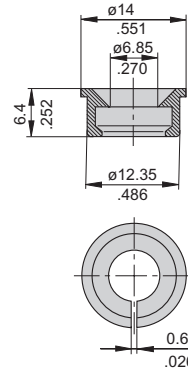
防水帽/六角螺母带O形环 (IP66 和 IP67)  
(认证: VG 95345, part 23)  
X 200 801 03 哑光发黑螺母 M12 $\times$ 1.8, 黑色帽  
X 200 801 08 镀镍螺母 M12 $\times$ 1.8, 透明帽  
X 200 801 09 哑光发黑螺母 7/16-32 $\times$ 1.8, 黑色帽  
X 200 801 10 哑光发黑螺母 7/16-32 $\times$ 1.8, 透明帽  
X 200 801 12 发黑螺母, 透明帽



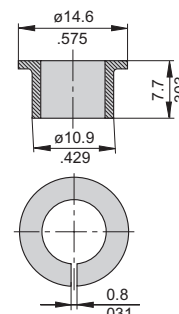
操动器延长杆 (黑色), 安装于操动按钮上  
(认证: VG 95345, T23)  
X 200 803 01



标识扣, 扣于操动按钮上  
Y 307 004 01 黑  
Y 307 004 02 白  
Y 307 004 03 红  
Y 307 004 04 绿  
Y 307 004 05 蓝



锁定环, 用于将操动按钮锁定在 OFF 位置  
Y 307 005 01 红  
Y 307 005 02 黑



公制设计, 以mm为准 (mm/inch)

附件

六角螺母 M12x1  
Y 300 116 04

六角螺母 7/16-32  
Y 304 506 03

锁定垫圈 Ø12 / Ø15  
Y 300 118 03

锯齿垫圈 Ø12.1 / Ø17.2  
Y 302 911 01

锯齿垫圈 Ø11.3 / Ø14.9 (MS 35333-141)  
Y 304 507 01

前面板，带有安装螺纹 6-32UNC-2B  
用于螺颈 7/16-32UN  
Y 301 516 21

螺套  
Y 307 281 04

标识塞拔出工具  
Y 307 301 01

标识塞 (按钮类型 A 或 B)

热压		
额定电流 (A)	黑色	绿色
无	Y 307 280 01	Y 307 280 02
1/4	X 222 175 35	X 222 176 35
0.5	X 222 175 01	X 222 176 01
1/2	X 222 175 02	X 222 176 02
0.75	X 222 175 41	X 222 176 41
3/4	X 222 175 36	X 222 176 36
1	X 222 175 03	X 222 176 03
1.5	X 222 175 04	X 222 176 04
1 1/2	X 222 175 05	X 222 176 05
2	X 222 175 06	X 222 176 06
2.5	X 222 175 29	X 222 176 29
2 1/2	X 222 175 30	X 222 176 30
3	X 222 175 07	X 222 176 07
3.5	X 222 175 33	X 222 176 33
3 1/2	X 222 175 34	X 222 176 34
4	X 222 175 32	X 222 176 32
5	X 222 175 08	X 222 176 08
6	X 222 175 17	X 222 176 17
7	X 222 175 31	X 222 176 31
7.5	X 222 175 09	X 222 176 09
7 1/2	X 222 175 10	X 222 176 10
8	X 222 175 37	X 222 176 37
10	X 222 175 11	X 222 176 11
14	X 222 175 38	X 222 176 38
15	X 222 175 12	X 222 176 12
20	X 222 175 13	X 222 176 13
24	X 222 175 42	X 222 176 42
25	X 222 175 14	X 222 176 14
30	X 222 175 15	X 222 176 15
35	X 222 175 16	X 222 176 16
40	X 222 175 18	X 222 176 18
45	X 222 175 39	X 222 176 39
50	X 222 175 19	X 222 176 19
60	X 222 175 20	X 222 176 20
70	X 222 175 21	X 222 176 21
75	X 222 175 22	X 222 176 22
80	X 222 175 23	X 222 176 23
90	X 222 175 24	X 222 176 24
100	X 222 175 25	X 222 176 25
120	X 222 175 26	X 222 176 26
125	X 222 175 27	X 222 176 27
150	X 222 175 28	X 222 176 28
R	X 222 175 40	X 222 176 40

所有不含公差尺寸仅供参考。为了提高设计、性能和成本效益，本公司保留在不另行通知的情况下更改这些规格的权利。错误和遗漏除外。